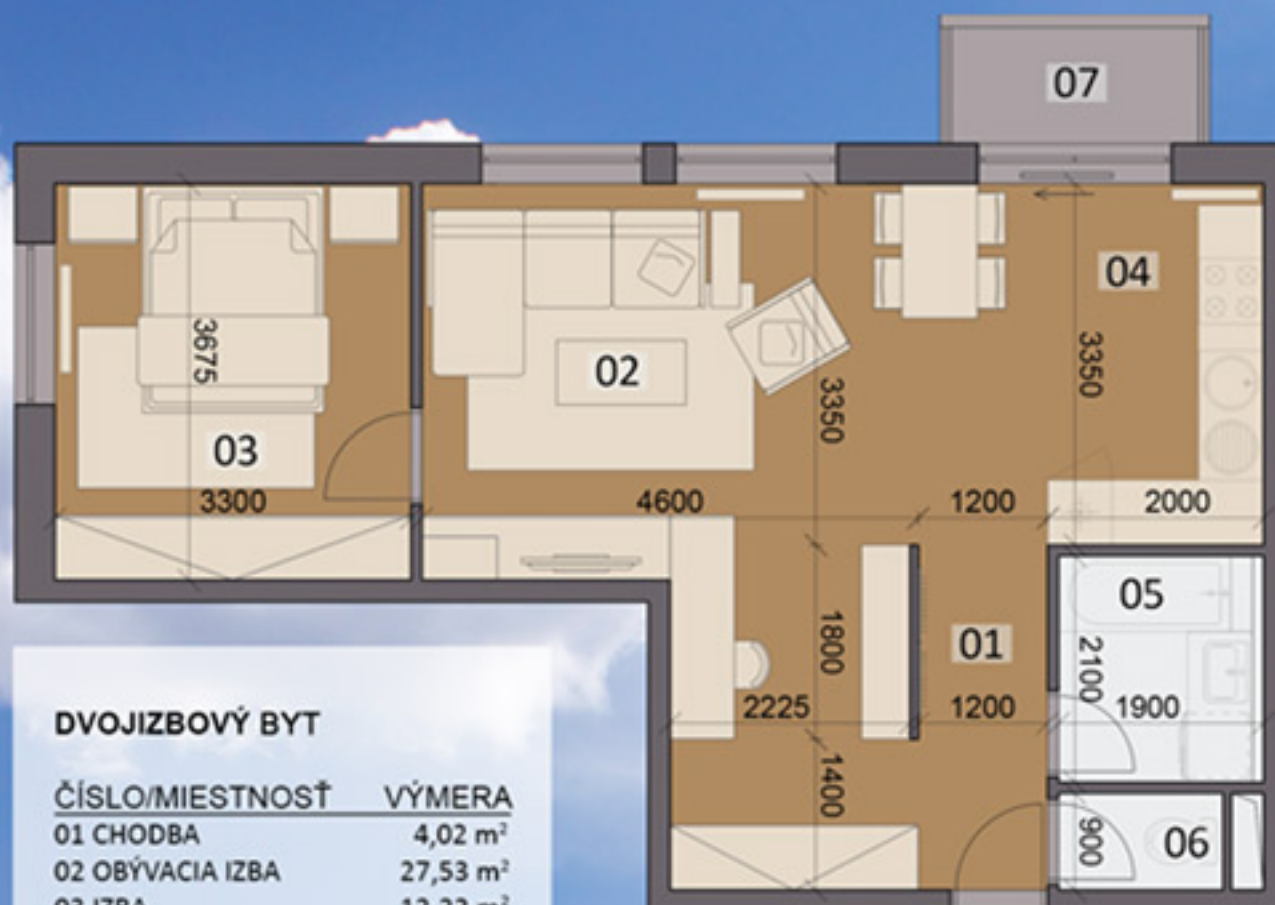


# DVOJIZBOVÝ BYT



TITUS  
KLIMKOVIČOVA



## DVOJIZBOVÝ BYT

ČÍSLO/MIESTNOSŤ	VÝMERA
01 CHODBA	4,02 m <sup>2</sup>
02 OBÝVACIA IZBA	27,53 m <sup>2</sup>
03 IZBA	12,22 m <sup>2</sup>
04 KUCHYŇA	6,93 m <sup>2</sup>
05 KÚPEĽŇA	4,07 m <sup>2</sup>
06 WC	1,45 m <sup>2</sup>
07 BALKÓN	2,92 m <sup>2</sup>

PLOCHA BYTU	56,22 m <sup>2</sup>
PLOCHA BYTU S BALKÓNOM	59,14 m <sup>2</sup>



## DVOJIZBOVÝ BYT



TITUS  
KLIMKOVIČOVA

Priestranný dvojizbový byt má celkovú výmeru 59,14 m<sup>2</sup>. Súčasťou tejto plochy je aj balkón s výmerou 2,92 m<sup>2</sup>. Úžitková plocha bytu je 56,22 m<sup>2</sup>. Vstupná časť ponúka vytvorenie samostatného šatníka alebo pracovne. Toaleta a kúpeľňa sú riešené samostatne so vstupom z chodby. Obývačka s kuchyňou je dostatočne presvetlená, navyše posuvné balkónové dvere zvyšujú komfort bývania, čo umožňuje plnohodnotnejšie využitie priestoru kuchynskej a jedálenskej časti. Vhodné dispozičné riešenie spálne ponúka umiestnenie vstavanej šatníkovej skrine pozdĺž celej steny. Oproti vstavanej skrini je umiestnená manželská posteľ s nočnými stolíkmi.

