

# TROJIZBOVÝ BYT č. 2, 15, 21, 27

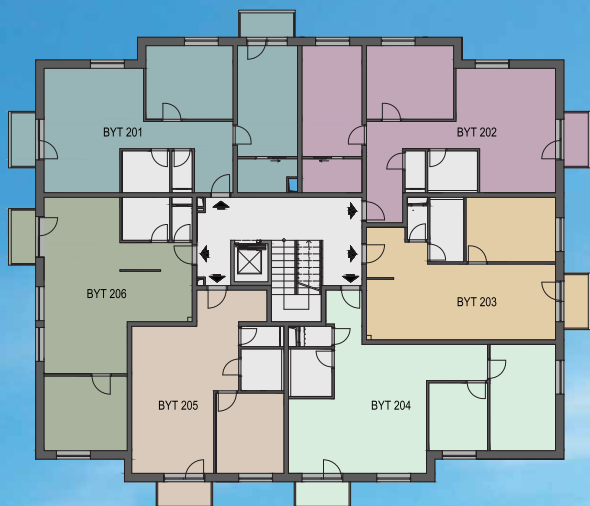


**TITUS**  
KLIMKOVIČOVA

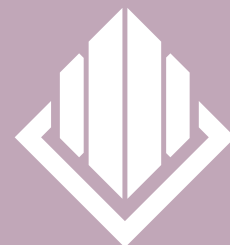


01	CHODBA	10,16 m <sup>2</sup>
02	WC	1,75 m <sup>2</sup>
03	KÚPEĽŇA	4,15 m <sup>2</sup>
04	KUCHYŇA	6,53 m <sup>2</sup>
05	OBÝVACIA IZBA	15,98 m <sup>2</sup>
06	IZBA	12,60 m <sup>2</sup>
07	IZBA	13,62 m <sup>2</sup>
08	ŠATNÍK	4,06 m <sup>2</sup>
09	BALKÓN	2,92 m <sup>2</sup>

PLOCHA BYTU: 68,85 m<sup>2</sup>  
PLOCHA BYTU S BALKÓNOM 71,77 m<sup>2</sup>



## TROJIZBOVÝ BYT č. 2, 15, 21, 27



TITUS  
KLIMKOVIČOVA

Slniečny trojizbový byt má celkovú výmeru 71,77 m<sup>2</sup>. Súčasťou tejto plochy je aj balkón s výmerou 2,92 m<sup>2</sup>. Úžitková plocha bytu je 68,85 m<sup>2</sup>. Vstupná chodba bytu poskytuje priestor pre vstavanú šatníkovú skriňu. Detská izba s východnou orientáciou disponuje priestraným šatníkom. Byt má samostatne riešené WC a kúpeľňu prístupnú z chodby. Spálňa má východnú orientáciu a jej vhodné dispozičné riešenie umožňuje umiestnenie vstavanej šatníkovej skrine pozdĺž celej steny. Oproti vstavanej skrini je umiestnená manželská posteľ. Otvorený priestor s kuchynskou linkou, jedálenskou časťou a obývacou izbou je orientovaný na juh a východ, čo umožňuje celodenné presvetlenie miestnosti. Z kuchynskej časti je výstup na balkón s prekrásnym výhľadom na lesy a mesto Košice.

