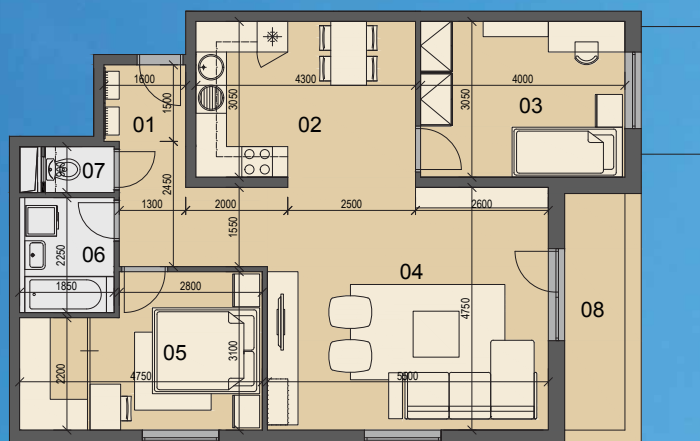


# TROJIZBOVÝ BYT č. 34, 39

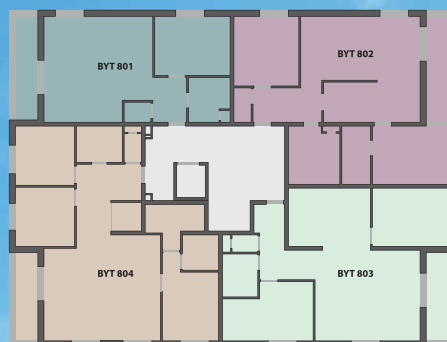
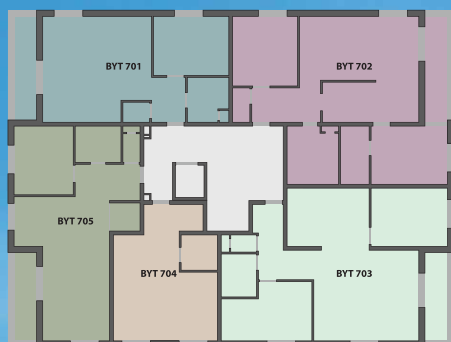


**TITUS**  
KLIMKOVIČOVA



01	CHODBA	8,24 m <sup>2</sup>
02	KUCHYŇA	13,61 m <sup>2</sup>
03	IZBA	12,29 m <sup>2</sup>
04	OBÝVACIA IZBA	26,40 m <sup>2</sup>
05	IZBA	13,06 m <sup>2</sup>
06	KÚPEĽŇA	4,24 m <sup>2</sup>
07	WC	1,36 m <sup>2</sup>
08	BALKÓN	6,06 m <sup>2</sup>

PLOCHA BYTU: 79,20 m<sup>2</sup>  
PLOCHA BYTU S BALKÓNOM 85,26 m<sup>2</sup>



## TROJIZBOVÝ BYT č. 34, 39



TITUS  
KLIMKOVIČOVA

Slnčný južne orientovaný trojizbový byt má celkovú výmeru 85,26 m<sup>2</sup>, pričom úžitková plocha bytu je 79,20 m<sup>2</sup> a balkón o výmere 6,06 m<sup>2</sup>. Byt disponuje priestorom na vybudovanie šatníka vo vstupnej časti bytu. V byte sa nachádza priestraná kuchyňa s jedáľenskou časťou, ktorá je oddelená od obývacieho priestoru. Z kuchyne vedie vstup do detskej izby, v ktorej je dostatok priestoru na uloženie písacieho stolíka, postele a šatníkovej skrine. Dispozičné riešenie bytu umožňuje umiestnenie šatníkovej skrine v spálni. Toaleta a kúpeľňa sú riešené samostatne.

