

TROJIZBOVÝ BYT Č. 1, 14, 20, 26

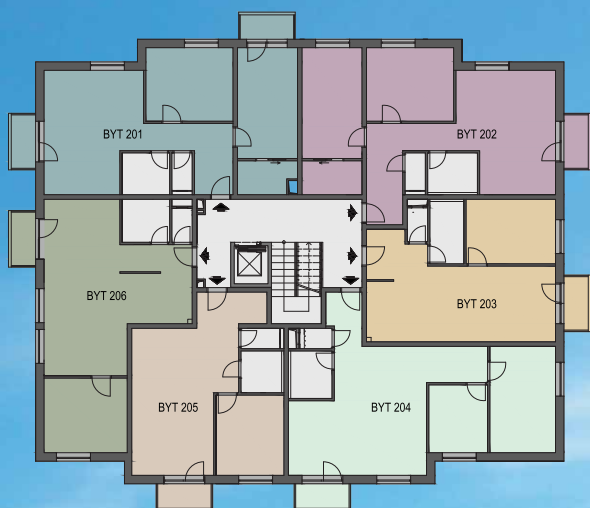


TITUS
KLIMKOVIČOVA



01	CHODBA	8,24 m ²
02	WC	1,75 m ²
03	KÚPEĽŇA	3,97 m ²
04	KUCHYŇA	6,53 m ²
05	OBÝVACIA IZBA	15,98 m ²
06	IZBA	12,60 m ²
07	IZBA	13,62 m ²
08	ŠATNÍK	3,72 m ²
09	BALKÓN	2,92 m ²
10	BALKÓN	2,92 m ²

PLOCHA BYTU:	66,41 m ²
PLOCHA BYTU S BALKÓNOM	72,25 m ²



TROJIZBOVÝ BYT Č. 1, 14, 20, 26



TITUS
KLIMKOVIČOVA

Trojizbový byt má celkovú výmeru 72,25 m². Súčasťou tejto plochy je aj balkón s výmerou 5,84 m². Úžitková plocha bytu je 66,41 m². Vstupná chodba bytu je riešená veľkoryso a poskytuje priestor pre vstavanú šatníkovú skriňu. Byt má samostatné WC a kúpeľňu prístupnú z chodby. Detská izba umiestnená v blízkosti spálne disponuje priestraným šatníkom. V izbe sa nachádza aj výstup na balkón. Oproti kúpeľni sa nachádza spálňa s východnou orientáciou. Vhodné dispozičné riešenie spálne umožňuje umiestnenie vstavanej šatníkovej skrine pozdĺž celej steny. Oproti vstavanej skrini je umiestnená manželská posteľ s nočnými stolíkmi. Obývacia izba je spojená s kuchyňou a jedálenskou časťou a poskytuje dostatočný priestor pre pohodlné posedenie s priateľmi. Z tejto miestnosti je výstup na balkón.

